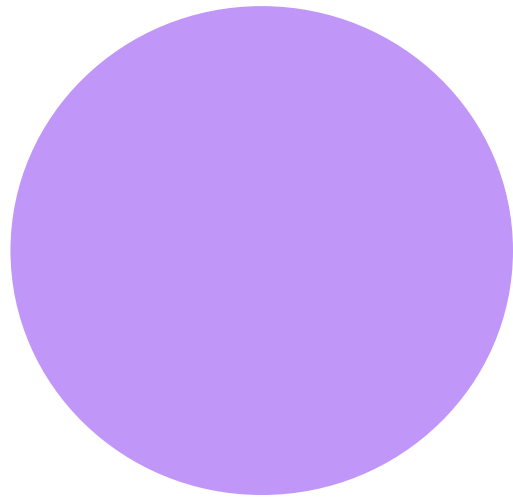


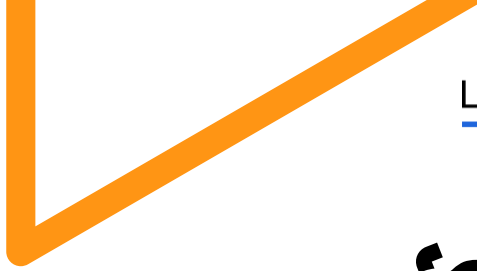
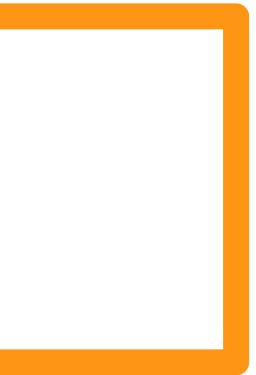
Lornsenschule

Schleswig



NAUTIK

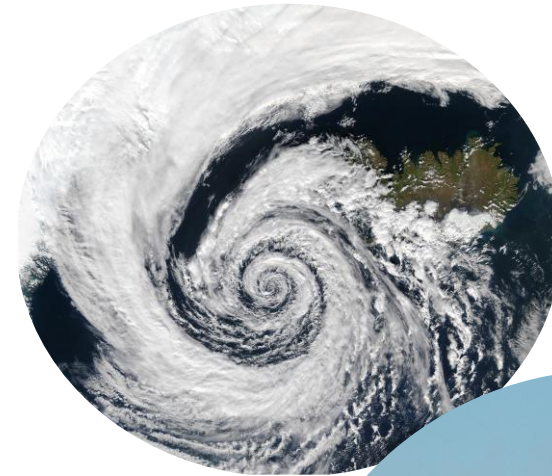
Frau Becker



Kurzvorstellung

Im WPU Nautik lernst du z.B.:

- ✓ im Team zu arbeiten
- ✓ zu navigieren (mit Seekarte und Kompass zu arbeiten)
- ✓ Wetter zu verstehen und Wetterdaten auszuwerten
- ✓ wichtige Grundlagen der Seemannschaft
- ✓ welche Besonderheiten unser Heimatrevier zu bieten hat



Inhalte Klasse 9

- **Navigation**

Arbeit in der Seekarte, Kompass, Kurs & Peilung, Leuchtfeuer, Betonung und Befeuerung, GPS, ...

- **Wetterkunde**

Luftdruck und Wind, Wolken, Gewitter, Beaufort-Skala, Tiefdruckgebiete und Fronten, Wetterdaten auswerten, ...



Inhalte Klasse 9

- **Seemannschaft**

Aufbau und Ausrüstung von Schiffen,
Knoten, Schiffstypen,
Wie funktioniert das Segeln?

- **Schifffahrtsrecht**

wichtige Elemente der Vorfahrts- und
Kollisionsverhütungsregeln, theoretisches
Wissen für den Sportbootführerschein, ...



Inhalte Klasse 10 (mögliche Schwerpunkte)

- **Natur und Umwelt**

Naturschutzgebiete in Schlei und Ostsee,
Umweltprobleme, geschützte Tierarten, ...

- **Gezeitenkunde**

Übungen zu Tidenkurve, Alter der Gezeit,
Strom und Wind, ...



Inhalte Klasse 10 (mögliche Schwerpunkte)

- **Nautische Berufe**

Recherche zu nautischen Berufen und Tätigkeitsbereichen



- **Geschichte der Seefahrt**

Anfänge der Seefahrt, Handelsrouten und Handelsbeziehungen, Navigations-techniken, ...

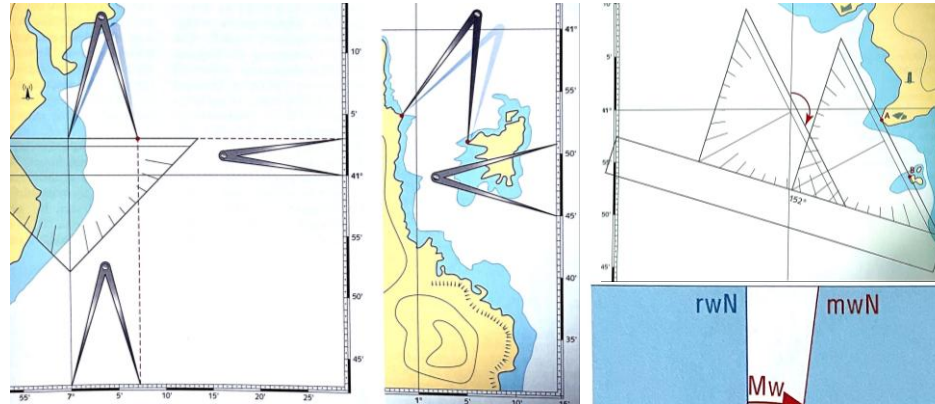
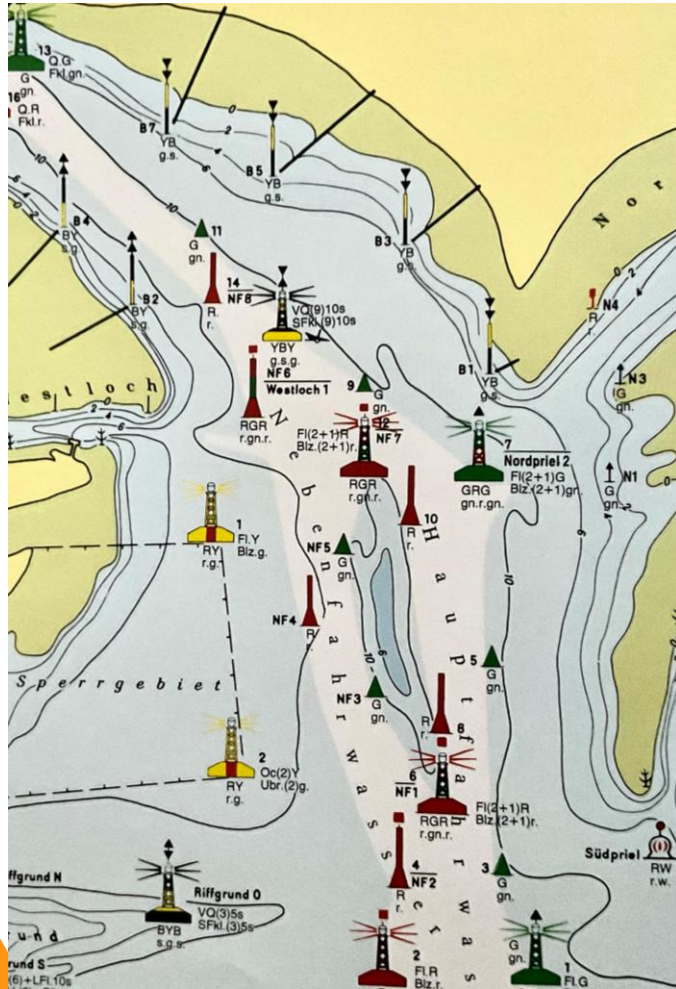


Du hast Interesse/Freude an:

- ✓ Teamwork!
- ✓ der gemeinsamen Einarbeitung in Seekarten und viele neue Symbole, in die Berechnung und Bestimmung von Kursen, in die Bewältigen von Navigationsaufgaben
- ✓ der Erschließung komplexerer Zusammenhänge, z.B. wie „Wetter funktioniert“, wie der Vortrieb beim Segeln entsteht
- ✓ praktischen Übungen, wie Knoten zu erlernen, Kurse zu peilen, Schiffstypen am Hafen zu bestimmen, Aufbau und Ausrüstung eines Schiffes hautnah zu erkunden
- ✓ der Einarbeitung in Gesetze und Vorschriften auf dem Wasser

Du möchtest vielleicht in der Zukunft den Sportbootführerschein (See) machen? Hier lernst du die wichtigen Grundlagen für den theoretischen und viele wichtige Aspekte für den praktischen Prüfungsteil.

Einblick in Navigationsarbeit



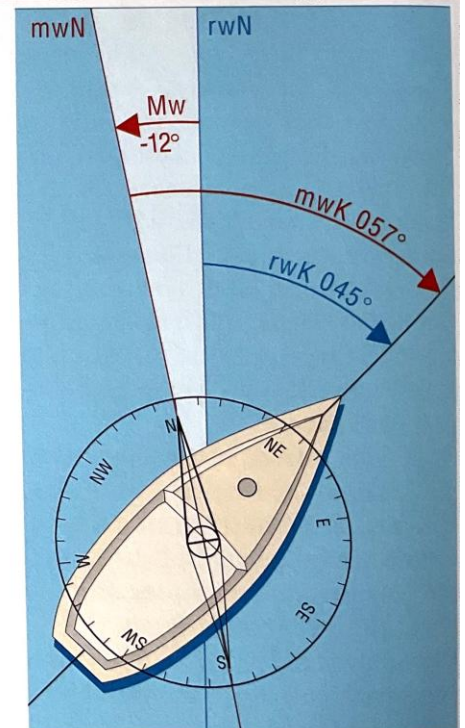
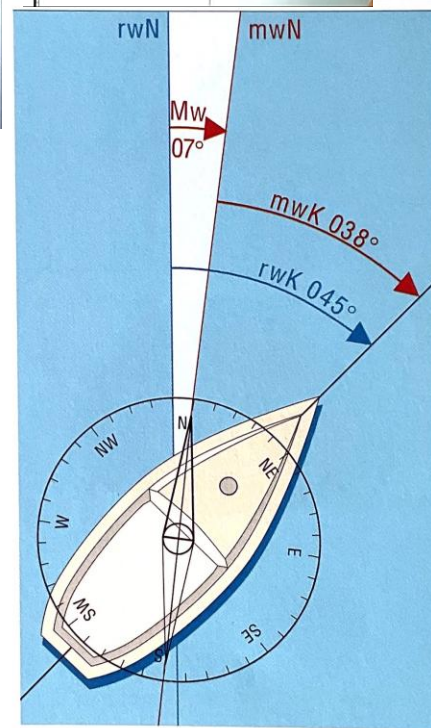
Kursbeschickungen

Rechts: Bei Ablenkung in östlicher Richtung erhält die Missweisung ein positives Vorzeichen (+), also:

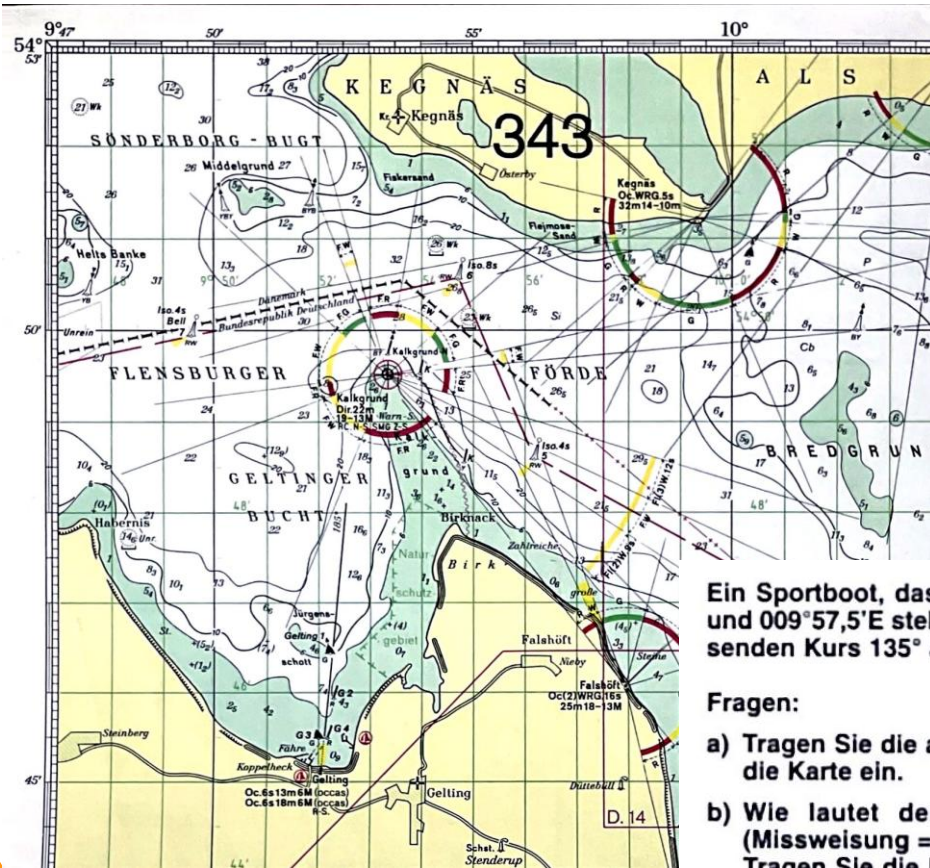
$$\begin{array}{r} mwK \quad 038^\circ \\ Mw \quad + 07^\circ \\ \hline rwK \quad 045^\circ \end{array}$$

Ganz rechts: Bei Ablenkung in westlicher Richtung erhält die Missweisung ein negatives Vorzeichen (-), also:

$$\begin{array}{r} mwK \quad 057^\circ \\ Mw \quad - 12^\circ \\ \hline rwK \quad 045^\circ \end{array}$$



Einblick in Navigationsarbeit



Ein Sportboot, das in der Flensburger Förde auf $54^{\circ}47,5'N$ und $009^{\circ}57,5'E$ steht, setzt von dieser Position den rechtweisenden Kurs 135° ab.

Fragen:

- Tragen Sie die angegebene Position und die Kurslinie in die Karte ein.
- Wie lautet der zu steuernde Magnetkompasskurs? (Missweisung = 0° , Ablenkung = $+6^{\circ}$) Tragen Sie die Berechnung und das Ergebnis nebenstehend ein.
- Wie groß ist der Abstand zum Leuchtfeuer Falshöft, wenn Sie dieses querab haben, welche Kennung, Farben und Tragweite hat dieses Leuchtfeuer?

Antworten:

a) Siehe Karte.

$$\begin{array}{r}
 \text{b) MgK} = 129^{\circ} \\
 \text{Abl} = +6^{\circ} \\
 \hline
 \text{mwK} = 135^{\circ} \\
 \text{Mw} = 0^{\circ} \\
 \hline
 \text{rwK} = 135^{\circ}
 \end{array}$$

Der Magnetkompasskurs beträgt 129° .

- c) 0,8 sm
 Unterbrochenes Feuer mit Gruppen von 2 Unterbrechungen, Wiederkehr 16 Sekunden, weiß, rot und grün 18–13 sm

Leistungsbewertung

So kannst du zeigen, was du gelernt hast:

- amtliche Navigationsaufgaben für den Sportbootführerschein See als Klassenarbeit
- arbeitsteilige Erarbeitung und Vorstellung einzelner kleiner Themenblöcke
- kleine Tests zu neu erlernten Themen/Fachbegriffen
- Das Wichtigste wie immer: Dein Einsatz und Mitwirken im alltäglichen Unterricht, Teamgeist, etc..

Vielleicht bis bald im WPU Nautik! ⚓



Team Acht Boot im Schleswiger Segelclub.



Bild von [Petra](#) auf [Pixabay](#)

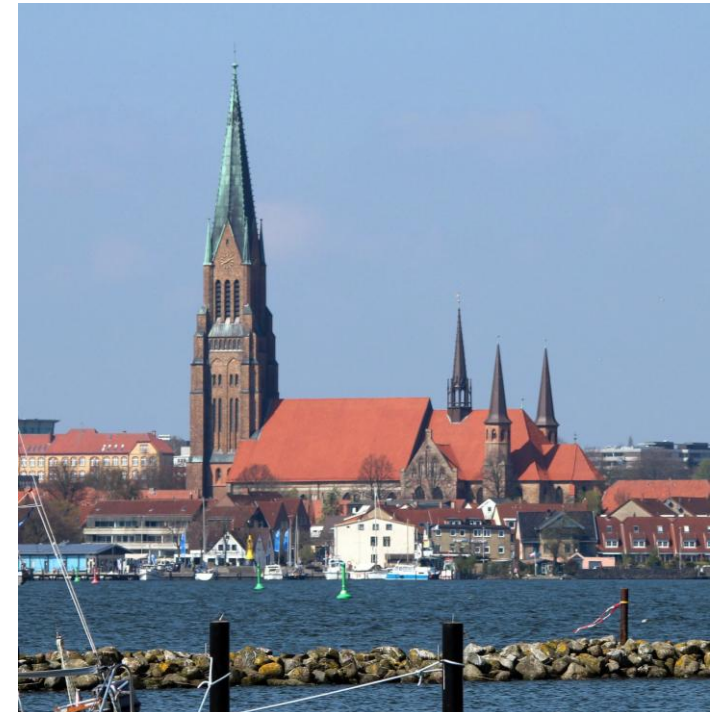


Bild von [Frauke Feind](#) auf [Pixabay](#)